
















# INDEX

11	Striking Tools.....	ابزارآلات کوبشی	
23	Pliers & Wrenches.....	آچارها و انبر قفلی ها	
31	Chisels, Punches and Levers.....	قلم ها ، سنبه ها و اهرم ها	
43	Cutting Tools.....	ابزارآلات برشکاری	
51	Vices & Anvils.....	گیره ها و سندان ها	
59	Planishing Tools.....	ابزارآلات صافکاری	
65	Files & Rasps.....	سوهان ها	
81	Marking tools.....	ابزارآلات مارک زنی	
95	Components for lifting.....	قلاب ها	
101	Transport equipments.....	تجهیزات جابجایی	
121	Storage Facilities.....	تجهیزات انبارش	
151	Cool line system.....	تجهیزات روانکاری	
161	Screwdrivers & L-Keys.....	پیچ گوشتی ها و آچارهای آلن	
165	Miscellaneous.....	سایر ابزارآلات	
169	Educational Tools (IPKA).....	ابزارآلات آموزشی (ایپکا)	



قلاب‌ها

# Components for lifting

[www.iranpotk.com](http://www.iranpotk.com)

## Components for lifting

## قلاب‌ها

### Technical Data

### مشخصات فنی

- ▶ Forged and made of steel
- ▶ Galvanized
- ▶ As per DIN and ISIRI standards

- ▶ کاملاً فولادی بوده و به روش آهنگری (فورج) تولید می شوند.
- ▶ کلیه اجزاء دارای پوشش گالوانیزه هستند.
- ▶ بر اساس استاندارد DIN آلمان و استاندارد ملی ایران تولید می شوند.

## Turnbuckles

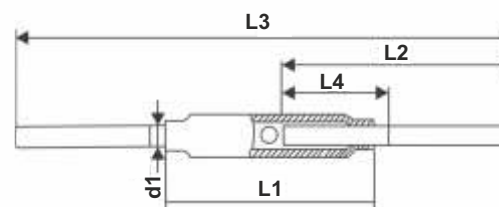
## مهارکش‌ها

### Turnbuckle (welding studs)

### مهارکش دو سر میله



Code No.	Size (d1)	L1 (mm)	L2 (mm)	L3 (mm)	L4 (mm)	قابلیت تنظیم Length of engagement (mm)	وزن (gr)
UD 1010	M <sub>6</sub>	110	120	240-320	65	80	90
UD 1110	M <sub>8</sub>	110	120	240-315	65	75	140
UD 1210	M <sub>10</sub>	125	150	300-385	75	85	280
UD 1310	M <sub>12</sub>	125	150	300-380	75	80	400
UD 1410	M <sub>16</sub>	170	200	400-510	100	110	890
UD 1510	M <sub>20</sub>	200	220	440-570	120	130	1600



مهارکش دو سر میله

- ▶ As per ISIRI standard No. 18235

- ▶ میل پیچ‌ها از قابلیت جوشکاری برخوردارند (جوش پذیرند).

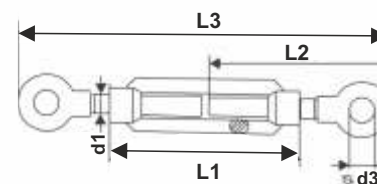
- ▶ مطابق با استاندارد ملی ایران به شماره ۱۸۲۳۵ تولید می شوند.

### Turnbuckle (eye & eye)

### مهارکش دو سر چشمی



Code No.	Size (d1)	d3 (mm)	L1 (mm)	L2 (mm)	L3 (mm)	قابلیت تنظیم Length of engagement (mm)	وزن (gr)
UC 1010	M <sub>6</sub>	9	110	80	167-247	80	95
UC 1110	M <sub>8</sub>	10	110	84	179-254	75	165
UC 1210	M <sub>10</sub>	14	125	105	210-295	85	290
UC 1310	M <sub>12</sub>	16	125	115	230-310	80	430
UC 1410	M <sub>16</sub>	22	170	165	330-440	110	920
UC 1510	M <sub>20</sub>	24	200	167	335-465	130	1630
UC 1610	M <sub>24</sub>	27	255	205	420-590	170	3000
UC 1710	M <sub>30</sub>	31	255	255	510-670	160	4600
UC 1810	M <sub>36</sub>	43	295	276	560-740	180	7680



مهارکش دو سر چشمی (مدل C)

- ▶ As per ISIRI standard No. 18235

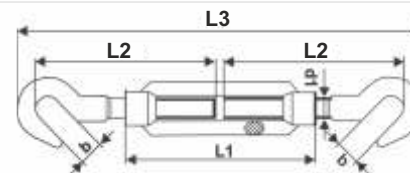
- ▶ مطابق با استاندارد ملی ایران به شماره ۱۸۲۳۵ تولید می شوند.



## Turnbuckle (hook &amp; hook)

## مهارکش دوسر قلاب

Code No.	Size (d1)	L1 (mm)	L2 (mm)	b (mm)	L3 (mm)	قابلیت تنظیم Length of engagment (mm)	⚖️ (gr)
UB 1010	M <sub>6</sub>	110	85	8.5	172-252	80	95
UB 1110	M <sub>8</sub>	110	85	11	182-257	75	165
UB 1210	M <sub>10</sub>	125	112	13.5	213-298	85	290
UB 1310	M <sub>12</sub>	125	117	15.5	238-318	80	430
UB 1410	M <sub>16</sub>	170	138	19	320-430	110	920
UB 1510	M <sub>20</sub>	200	170	20.5	367-497	130	1630
UB 1610	M <sub>24</sub>	255	205	26	447-617	170	3000
UB 1710	M <sub>30</sub>	255	225	33	512-662	160	4600
UB 1810	M <sub>36</sub>	295	255	44	568-748	180	7680



مهارکش دوسر قلاب (مدل B)

▶ As per ISIRI standard No. 18235

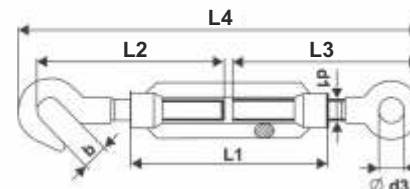
◀ مطابق با استاندارد ملی ایران به شماره ۱۸۲۳۵ تولید می شوند.



## Turnbuckle (hook &amp; eye)

## مهارکش یک سر چشمی - یک سر قلاب

Code No.	Size (d1)	d3 (mm)	L1 (mm)	L2 (mm)	L3 (mm)	b (mm)	L4 (mm)	قابلیت تنظیم Length of engagment (mm)	⚖️ (gr)
UA 1010	M <sub>6</sub>	9	110	85	80	8.5	172-252	80	95
UA 1110	M <sub>8</sub>	10	110	85	84	11	182-257	75	165
UA 1210	M <sub>10</sub>	14	125	112	105	13.5	213-298	85	290
UA 1310	M <sub>12</sub>	16	125	117	115	15.5	238-318	80	430
UA 1410	M <sub>16</sub>	22	170	138	165	19	320-430	110	920
UA 1510	M <sub>20</sub>	24	200	170	167	20.5	367-497	130	1630
UA 1610	M <sub>24</sub>	27	255	205	205	26	447-617	170	3000
UA 1710	M <sub>30</sub>	31	255	225	255	33	512-662	160	4600
UA 1810	M <sub>36</sub>	43	295	255	276	44	568-748	180	7680



مهارکش یک سر چشمی، یک سر قلاب (مدل A)

▶ As per ISIRI standard No. 18235

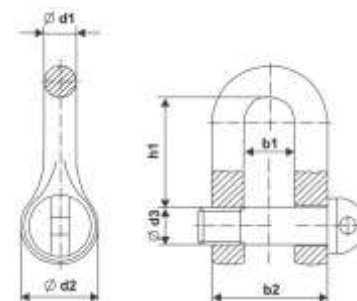
◀ مطابق با استاندارد ملی ایران به شماره ۱۸۲۳۵ تولید می شوند.

## Shackle

## قلاب بکسل



Code No.	ظرفیت Loading (ton)	b1 (mm)	b2 (mm)	d1 (mm)	d2 (mm)	d3 (mm)	h1 (mm)	⚖️ (gr)	📦
SP 5520	1.6	27	61	17	40	M20	61	660	20
SP 5620	2	30	68	19	44	M22	67	1000	10

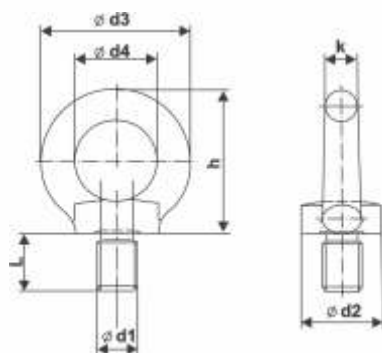


▶ As per DIN 82101

◀ مطابق با استاندارد DIN 82101 تولید می شوند.

## Eye bolt

## پیچ قلابدار



Code No.	Size (d1)	d2 (mm)	d3 (mm)	d4 (mm)	h (mm)	k (mm)	L (mm)	⚖️ (gr)	📦
SP 0810	M8	20	36	20	36	8	13	60	200
SP 1010	M10	25	45	25	45	10	17	110	150
SP 1210	M12	30	54	30	53	12	20.5	180	100
SP 1410	M16	35	63	35	62	14	27	280	60
SP 1610	M20	40	72	40	71	16	30	450	50
SP 1810	M24	50	90	50	90	20	36	740	20

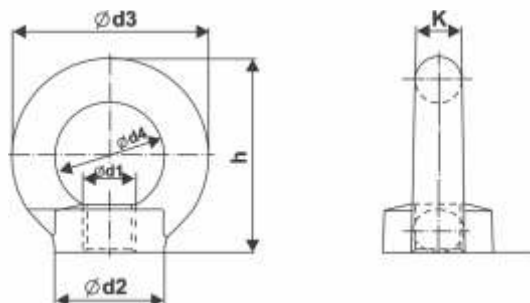
اندازه پیچ d1	M8	M10	M12	M16	M20	M24
حداکثر ظرفیت پیچ قلابدار در حالتی که به صورت تکی استفاده شود (kg)	140	230	340	700	1200	1800
حداکثر ظرفیت پیچ قلابدار در حالتی که به صورت دوتایی استفاده شود (kg) 45°	100	170	240	500	860	1290

- ▶ Made of C 15 E
- ▶ As per DIN 580

▶ از فولاد C15 E تولید می شوند.  
 ▶ مطابق با استاندارد DIN 580 تولید می شوند.

## Eye nut

## مهده قلابدار



Code No.	Size (d1)	d2 (mm)	d3 (mm)	d4 (mm)	h (mm)	K (mm)	⚖️ (gr)	📦
SQ 0810	M8	20	36	20	36	8	50	200
SQ 1010	M10	25	45	25	45	10	96	150
SQ 1210	M12	30	54	30	53	12	152	100
SQ 1410	M16	34	63	35	62	14	233	60
SQ 2010	M20	40	72	40	71	16	328	50
SQ 2210	M24	50	90	50	90	20	540	20

اندازه مهده d1	M8	M10	M12	M16	M20	M24
حداکثر ظرفیت مهده قلابدار در حالتی که به صورت تکی استفاده شود (kg)	85	150	220	380	570	1050
حداکثر ظرفیت مهده قلابدار در حالتی که به صورت دوتایی استفاده شود (kg) 45°	-	-	-	-	-	950

- ▶ Made of C 15 E
- ▶ As per DIN 582

▶ از فولاد C15 E تولید می شوند.  
 ▶ مطابق با استاندارد DIN 582 تولید می شوند.

